

FÉDÉRATION GERS

la ligue de  
l'enseignement

un avenir par l'éducation populaire

FEDERATION DU GERS DE LA LIGUE DE L'ENSEIGNEMENT

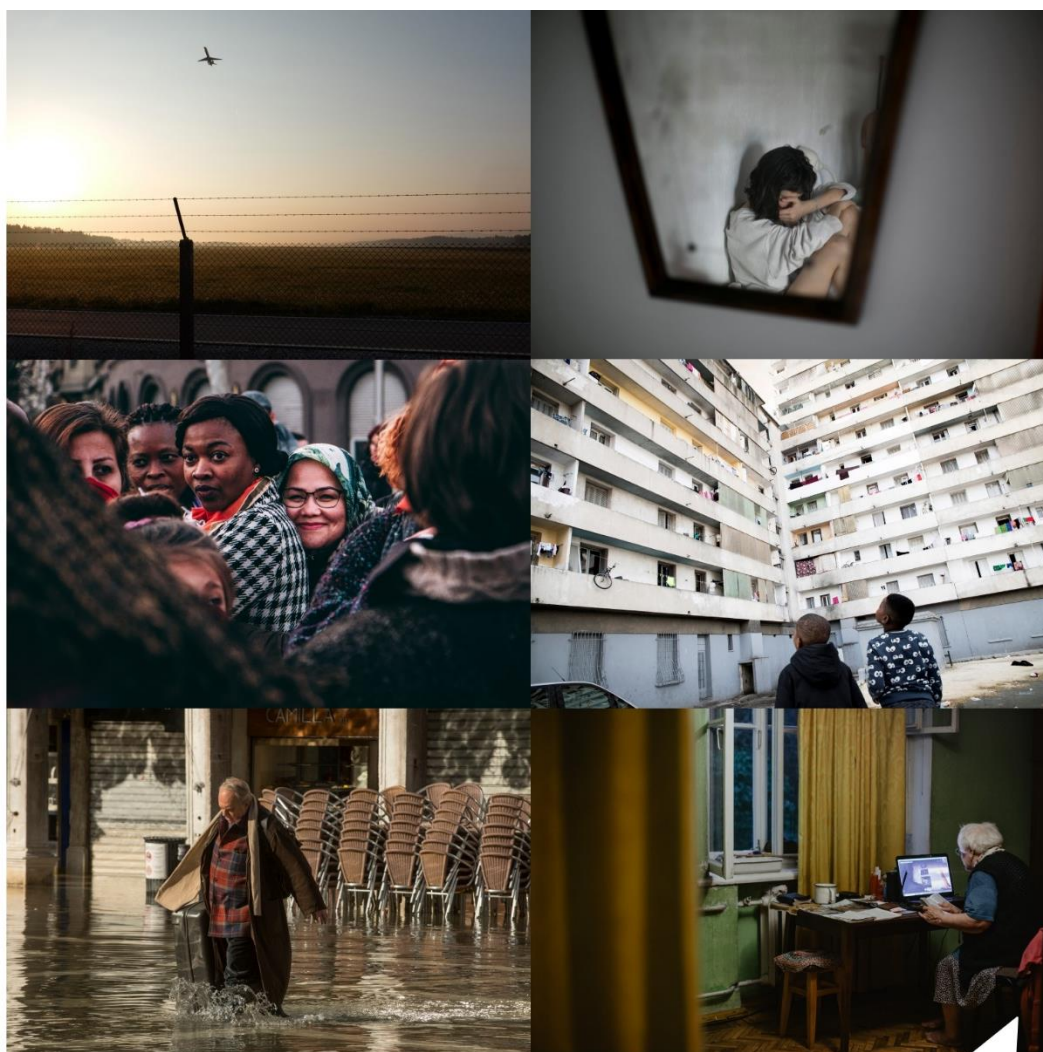
36, rue des Canaris – BP 20587 – 32022 AUCH Cedex 9

Site : [www.ligue32.org](http://www.ligue32.org)

Muriel PERES, coordinatrice – Lucie MARTIGNOLLES, mission service civique culture

Tél. 05 62 60 64 34 – Mail : [culture@ligue32.org](mailto:culture@ligue32.org)

## SEMAINES D'ÉDUCATION CONTRE LES DISCRIMINATIONS ET LE RACISME



**Jouons la carte de la fraternité  
en Europe**

Éduquer à l'égalité dans la diversité  
Éduquer aux solidarités

## ▼ L'action

« **Jouons la carte de la Fraternité** » est organisée dans le Gers par la Ligue de l'enseignement dans le cadre des Semaines d'éducation contre les discriminations et le racisme. La fédération du Gers relaie l'action nationale pilotée par la Ligue de l'enseignement. C'est une action de communication en direction de tous les publics, dans une démarche éducative, pour agir contre toutes les formes de discriminations et contre le racisme.

*« Il nous appartient de provoquer la réflexion, de stimuler l'esprit critique, d'inspirer des attitudes d'ouverture qui permettent d'aller à la rencontre de l'Autre. Cette libre démarche de l'intelligence humaine porte un beau nom. Elle s'appelle « Éducation ».*

Texte inspiré d'un écrit de Claude JULIEN

(ex-directeur du Monde diplomatique, ex-président de la Ligue de l'Enseignement)

## ▼ Les objectifs

Nous remercions tous ceux qui ont contribué à ce que les cartes de la fraternité soient reconnues et utilisées comme un véritable outil éducatif où le SENS des écrits produits par des centaines d'enfants et de jeunes prend toute sa force. Rester en phase avec l'objectif d'éducation contre les discriminations et le racisme est un pari renouvelé et réussi chaque année grâce à l'engagement de nombreux instituteurs, professeurs, documentalistes, animateurs. Nous vous invitons à participer massivement, c'est l'occasion avec les enfants et les jeunes qui participent à l'ensemble de l'opération de souligner que les valeurs de la République portées par leurs messages de fraternité peuvent peser pour favoriser le « vivre ensemble ».

## ▼ Le principe

**Le 21 mars 2021**, à l'occasion de la Journée internationale contre le racisme, près de 150 000 cartes postales écrites par des enfants seront envoyées, comme des bouteilles à la mer, à des personnes dont le nom aura été tiré au hasard dans l'annuaire de leur département. Chacune de ces cartes est une photographie portant un message de fraternité réalisé dans le cadre d'ateliers d'écriture. À leur tour, les destinataires sont invités à répondre à l'aide d'un coupon détachable. Il le renvoie à la Ligue de l'enseignement du département qui les fait suivre aux enfants et jeunes expéditeurs.

Ainsi, chaque année, des dizaines de milliers de cartes postales sont envoyées à des inconnus à travers la France et une relation inédite est créée, fondée sur l'échange et la sensibilité.

## ▼ Les cartes de la Fraternité 2021

Photos © Danijel Modrej (SLO) / Elvira Megías Quirós (ESP) / Lara Varat (CRO) / Marta Rybicka (POL) / Fabrizio Troccoli (IT) / Yohanne Lamoulère - Tendance Floue (FR). La Ligue de l'enseignement du Gers met à votre disposition des lots de 6 cartes représentant 6 photographies différentes (voir les visuels en 1<sup>ère</sup> page). Les enfants et les jeunes s'inspireront de ces images pour écrire leurs messages de fraternité, activité organisée dans le cadre d'ateliers d'écriture en classe ou dans un groupe structuré. Ils choisiront une forme d'écriture poétique, celle qu'ils souhaitent ou bien celle qui les inspirent parmi les formes d'écriture proposées dans le dossier pédagogique.

Les écrits seront envoyés à des habitants du Gers dont l'adresse sera prise au hasard dans l'annuaire (papier ou internet) du département. (Il est recommandé d'utiliser un annuaire récent ou de vérifier les coordonnées sur le site <http://www.pagesjaunes.fr/pagesblanches>).

Les destinataires pourront leur répondre à l'aide d'un coupon détachable et via la Ligue de l'enseignement du Gers qui fera suivre les courriers aux enfants et jeunes expéditeurs.

Les 3 composants pour réussir cette action de communication :

- la qualité de l'écrit,
- la cohérence des écrits autour de la question des discriminations inspirées par la photographie,
- le travail en atelier d'écriture pour privilégier le sens de l'image, de l'action, des écrits.

## ▼ Les ateliers d'écriture

Des ateliers d'écriture structurés permettront d'amener les enfants, les jeunes, les adultes de tout niveau à écrire des textes poétiques sur des cartes postales envoyées à des destinataires « inconnus ». Chaque carte est illustrée d'une photographie qui permet, à partir d'un travail de lecture de l'image, de susciter une réflexion sur les questions du vivre ensemble, des différences, de l'égalité, des droits pour tous... On privilégiera des formes poétiques ou graphiques : haïku, poème, acrostiche... pour apporter un plus qualitatif à l'écrit et au sens du message.

## ▼ Quand et à qui envoyer les cartes de la Fraternité

Les cartes sont envoyées à des correspondants pris au hasard dans l'annuaire du département, comme autant de bouteilles jetées à la mer vers diverses destinées inconnues, mais avec l'espoir de construire un ancrage relationnel autour de la valeur du « vivre ensemble ». La période d'envoi des cartes à privilégier avoisine **le 21 mars**, parce que ce jour-là a été proclamé en 1996, par l'Assemblée des Nations Unies, Journée internationale pour l'élimination de la discrimination raciale en commémoration du 21 mars 1960 où, à Sharpeville (Afrique du Sud), 69 personnes furent tuées lors d'une manifestation pacifique contre les lois relatives à l'apartheid.

## ▼ Comment commander des cartes de la Fraternité

Renvoyer le bon de commande à la Ligue de l'enseignement du Gers dûment complété. Il appartient aux structures participantes de récupérer les cartes commandées sur le lieu de dépôt que nous vous indiquerons par mail. Pour toute demande d'envoi des cartes par courrier postal, une facture correspondant aux frais d'affranchissement et d'emballage sera jointe.

## ▼ Les modalités de fonctionnement de l'action

Pour la réussite de cette action citoyenne et de solidarité, merci de respecter le règlement de l'action présenté dans ce document, de respecter les objectifs et les consignes d'écriture des messages de fraternité, de respecter la démarche d'animation de l'action. **Nous préconisons l'envoi des cartes dans la semaine du 21 mars**, date de la Journée internationale contre le racisme, l'antisémitisme et l'intolérance. Nous vous invitons à créer, autour de l'envoi des cartes, un temps fort d'animation en invitant la presse, les élus, les responsables d'associations locales, les parents (défilés d'enfants, lectures théâtralisées d'écrits...). Nous vous remercions de nous faire suivre par mail ([mperes.liguenseignement32@gmail.com](mailto:mperes.liguenseignement32@gmail.com)) la copie d'une sélection des textes écrits et envoyés. Ils pourront servir pour mettre en valeur l'action à travers différents supports (presse, livre, diaporama...).

# POUR VOUS ACCOMPAGNER

## ▼ Le dossier pédagogique

Un dossier pédagogique (téléchargeable sur le site [www.ligue32.org](http://www.ligue32.org)) vous sera envoyé par mail à réception du bon de commande. Il vous aidera dans la réflexion à mener sur la question des discriminations, à animer des ateliers d'écriture... Vous trouverez aussi dans ce dossier pédagogique une explication sur chaque photographie qui illustre les cartes.

## ▼ FORMATION ATELIER ÉCRITURE

### Mercredi 13 janvier 2021 de 14h à 17h30 à Auch

Intervenante : Nathalie ESTINGOY, formatrice, animatrice d'ateliers d'écriture

Formation offerte et ouverte aux personnes animant et encadrant l'action dans les structures participantes (2 personnes maximum par structure).